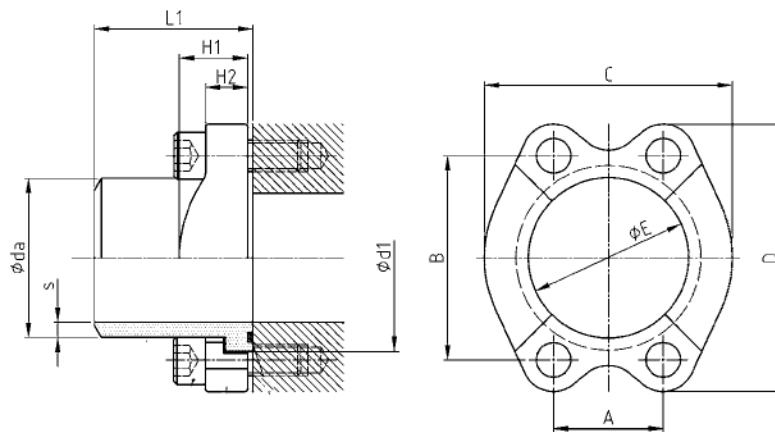




Flanschanschlüsse für RHD-Hochdruckrohrleitung

SAE Flanschanschluss (Typ AFA)

- Lochbild nach ISO 6162-1 u. 6162-2
- Material: Flansch aus S355J2G3 / Vorschweißbund aus S355J2



3000 PSI

Bezeichnung	Size	d1	L1	L2	H1	H2	A	B	C	D	E	Schrauben (4Stk.)	O-Ring
AFA 38-3	1½"	60,3	50	100	25	16	35,7	69,9	83	94	50,8	M12x35	47,22x3,53
AFA 51-3	2"	71,4	60	120	26	16	42,9	77,8	97	102	62,7	M12x35	56,74x3,53
AFA 64-3	2½"	84,1	70	140	38	19	50,8	88,9	109	115	74,9	M12x40	69,44x3,53
AFA 76-3	3"	101,3	80	160	41	22	61,9	106,4	131	135	90,9	M16x45	85,3x3,53

6000 PSI

Bezeichnung	Size	d1	L1	L2	H1	H2	A	B	C	D	E	Schrauben (4Stk.)	O-Ring
AFA 38-6	1½"	63,5	60	120	43	30	36,5	79,3	96	113	51,6	M16x55	47,22x3,53
AFA 51-6	2"	79,4	70	140	52	37	44,5	96,8	114	134	67,6	M20x70	56,74x3,53
AFA 64-6	2½"	auf Anfrage											
AFA 76-6	3"	auf Anfrage											

**Ratinger Hochdruck
Rohrleitungsbau GmbH**
Burgunderstraße 35
40549 Düsseldorf

Tel.: + 49 (0)211 - 506669 0
Fax: + 49 (0)211 - 506669 20
www.ratinger-hochdruck.de